

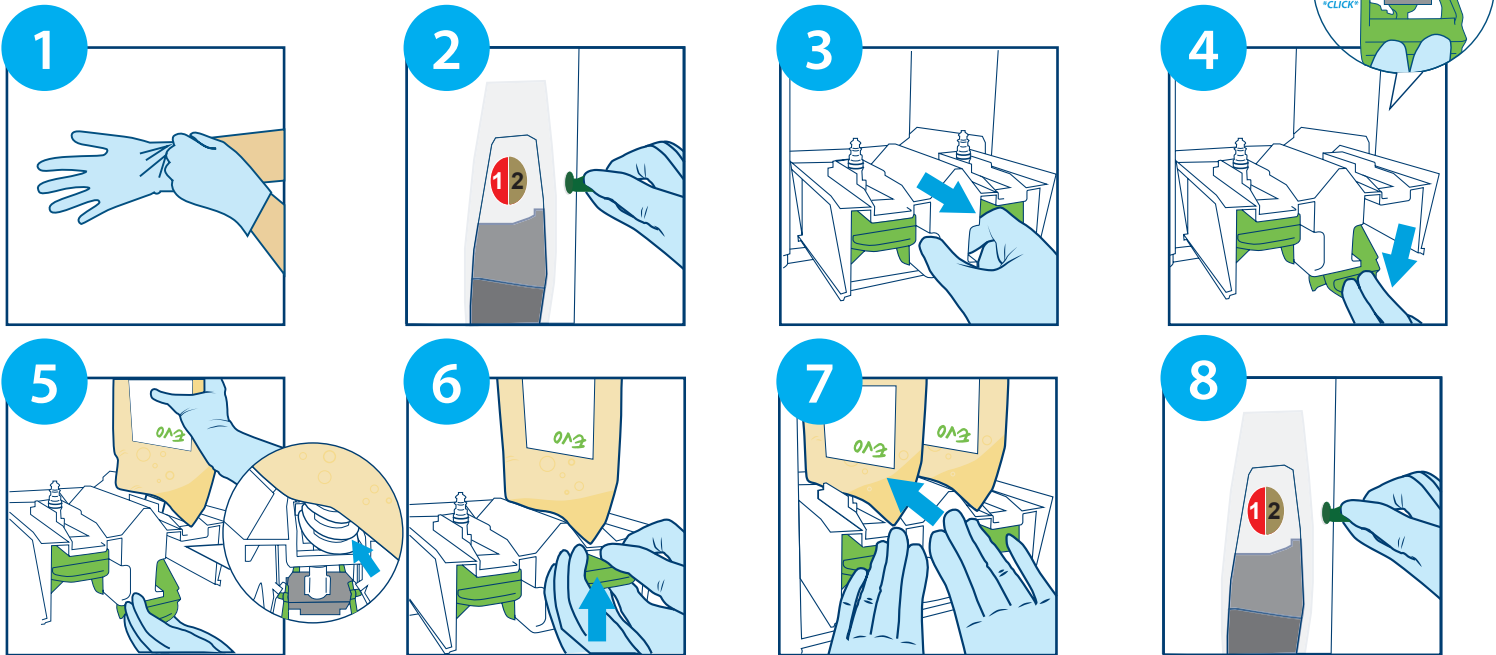
KIILTO PRO

EVO

KIILTO EVO

Whiteline annostelulaite

PUSSIN LAITTO



1. Käytä suojakäsineitä.
2. Avaa kabinetin ovi avaimella ja käännä ovi täysin auki.
3. Vedä kabinetin sisällä oleva pussikelkka ulos kabinetista tasaisesti keskeltä vetämällä.
4. Paina pussiin menevä urosliitin alas vihreästä vivusta tasaisesti painamalla kunnes se lukittuu kevyesti ala-asentoonsa.
5. Pidä pussista kiinni toisella kädellä ja toisella kädellä pidä kiinni vihreästä vivusta. Laske nyt pussissa oleva valkoinen liitin pussikelkassa olevan uran alkupäähän. Työnnä sitten pussia taaksepäin kohti kabinetin takaseinää kunnes pussin liitin osuu uran päähän eikä enää liiku.
6. Kun pussi on kunnolla paikoillaan, nosta nyt kahta kättä käyttäen vihreä vipu ylös reippaasti kunnes se ei enää liiku. Näin vivussa oleva liitin avaa liitoksen pussiin ja kemialla voidaan annostella.
7. Toista edellinen käsittely toisellekin pussille tarvittaessa, jonka jälkeen työnnä pussikelkka takaisin kabinettiin tasaisesti kahdella kädellä työntämällä.
8. Sulje kabinetin ovi ja lukitse se avaimella.

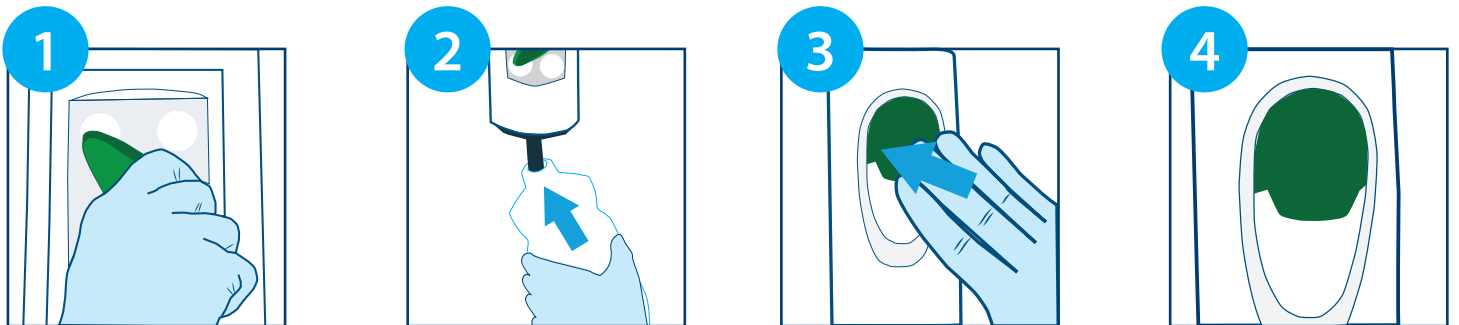


EVO

KIILTO EVO

Whiteline annostelulaite

LAITTEEN KÄYTTÖ PULLOANNOSTELUSSA



1. Valitse annosteltava aine laitteen valitsinta kääntämällä aineen kohdalle. Käännin lukittuu oikeaan kohtaan kevyesti napsahtamalla.
2. Annostelulaitteen alta lähtee pullo täyttösulake. Työnnä pullo sulakkeeseen siten, että sulake on mahdollisimman syvällä pullossa.

3. Paina laitteen käyttöpainiketta kevyesti sormilla. Tällöin vesi pääsee virtamaan ja käyttöliuos täyttää pullon. Kun pullossa on riittävästi liuosta, päästä irti käyttöpainikkeesta. Pullon täyttö kestää lyhyen ajan, joten tässä kannattaa olla tarkkana.
4. Käyttöpainikkeen pystyy myös lukitsemaan painamalla sitä hieman voimakkaammin alas. Tämä helpottaa suuremman astian tai säiliön täyttämistä. Lukitus vapautetaan nostamalla käyttöpainiketta.

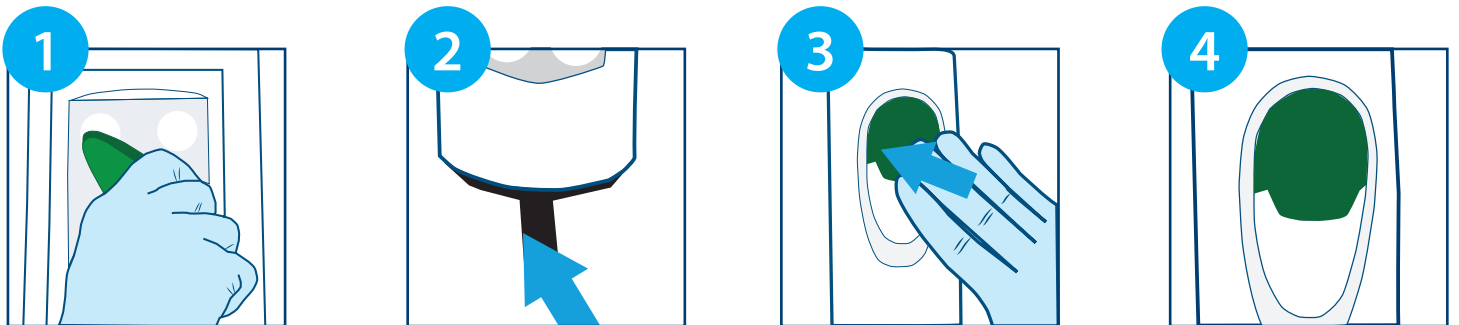


EVO

KIILTO EVO

Whiteline annostelulaite

LAITTEEN KÄYTTÖ SANKOANNOSTELUSSA



1. Valitse annosteltava aine laitteen valitsinta kääntämällä aineen kohdalle. Käännin lukittuu oikeaan kohtaan kevyesti napsahtamalla.
2. Annostelulaitteen alta lähtee harmaa täyttöletku. Työnnä letku sankoon tai yhdistelmäkoneen tankkiin siten, että suulake on mahdollisimman pysyvästi sangossa tai tankissa. Varmista, ettei letku pääse nousemaan astiasta täytön aikana.

3. Paina laitteen käyttöpainiketta kevyesti sormilla. Tällöin vesi pääsee virtamaan ja käyttöliuos täyttää astian. Kun sangossa tai tankissa on riittävästi liuosta, päästä irti käyttöpainikkeesta.
4. Käyttöpainikkeen pystyy myös lukitsemaan painamalla sitä hieman voimakkaammin alas. Tämä helpottaa suuremman astian tai säiliön täyttämistä. Lukitus vapautetaan nostamalla käyttöpainiketta.